

BİLGİSAYARI EĞİTİM



Rehber Öğretmen Ramazan YOLCU

Bilgisayar Destekli Eđitim

- Eđitimi daha verimli bir hale getirme, yaygınlařtırma bireyselleřtirme abalarımız sonucunda da ortaya ıkan bir deđiřim.



Bilgisayar Destekli Eğitim

- Günümüz teknolojisinin ilerlemesinde ve eğitime verilen önemin artmasıyla, eğitim sorunlarının çözümünde teknolojiden faydalanmak kaçınılmaz olmuştur.



- Bu teknolojilerden biri de bilgisayardır.
- Bilgisayarı eğitim sistemimize sokmakta en tabii gerçekçiliktir.



Erdil Yaşaroğlu © komikaze.net

Tarih

- 50'li yılların sonlarında ABD de gelişmiş bazı üniversitelerde, bilgisayar yönetsel amaçlarla kullanılmaktaydı.
- 70'li yıllarda maliyeti daha düşük bilgisayarların devreye girmesiyle, eğitim uygulamalarıyla ilgili projeler de geliştirilmeye başlanmıştır. Bu projelerden en önemlileri IBM 1500, PLATO ve TICCIT sistemleridir.

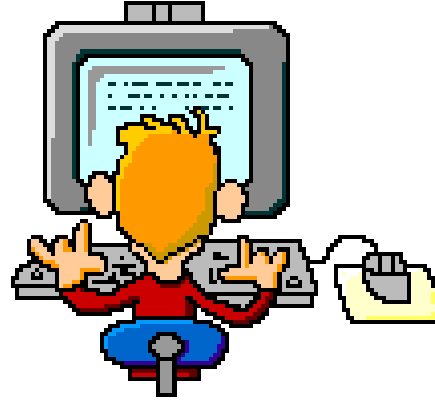
Bilgisayar Destekli Eđitimin Olumlu Yönlere



Öđrenci - Öđretmen - Okul Açısından

Öğrenci açısından:

☺ Yaratıcılığın ortaya çıkmasını sağlar.



☺ Her öğrencinin kendi hızlarında ve düzeylerinde ilerleme olasılığı verir.

☺ Kendine güveni arttırır.

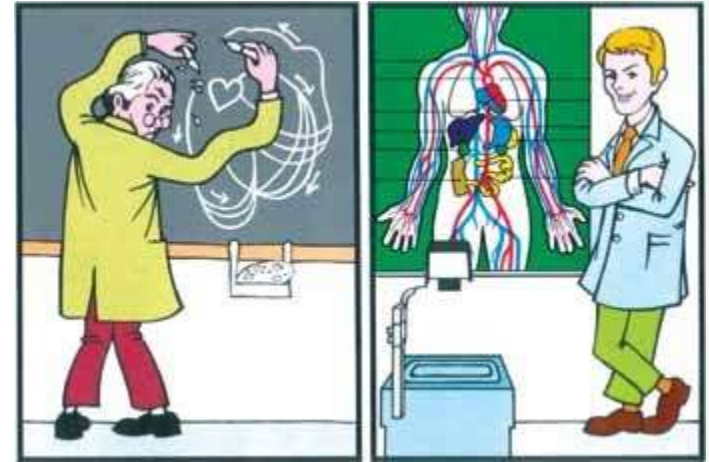
Öğrenci açısından:

- ☺ Problem çözme ve dikkatini bir problem üzerine yoğunlaştırma yeteneğini geliştirir.
- ☺ Öğrencinin öğrenme zamanından tasarruf sağlar.
- ☺ Matematik ve dil yeteneğini geliştirir.



Öğrenci açısından:

- ☺ Paylaşım duygusunu geliştirir.
- ☺ Daha çok bilgiye ulaşma imkanı verir.
- ☺ Benzeşimler sayesinde öğrencilere özgü mekanlar sağlar.



Öğretmen açısından:



- ☺ Öğrencinin derse aktif katılımının sağladığı için öğretmenin işini kolaylaştırır.
- ☺ Öğretmenin farklı seviyelerdeki öğrencileri izleyerek onlara ayrı ayrı zaman ayırabilme imkanı sağlar.
- ☺ Öğretmenler anlatımlarını sunum teknikleri, görüntüler, çeşitli multimedya uygulamaları ile destekleyerek daha ilgi çekici ve kalıcı hale getirirler.

Öğretmen açısından:

- ☺ Kanaat için ek alternatif sunar.
- ☺ Konuyu kaçıran öğrencilere, öğretmeni engellemeden konuyu tekrar etme olanağı sağlar.
- ☺ Sınıf performansının artması sağlanır.



Okul açısından:

- ☺ Eğitimde fırsat eşitliği sağlar.
- ☺ Okul başarı düzeyini artırır.
- ☺ Dünyadaki diğer öğretim kurumlarıyla paralel bir şekilde ders işleme olanağı sağlar.
- ☺ Okullar arası iletişimde rol oynar.(bilgi alış-verişi)



Okul aısından:

- ☺ Mfredatın okullara gre esneke planlanabilmesi kolaylařır.
- ☺ Yıllık planların kolayca yazıya dklebilmesini saęlar.
- ☺ Sınıf ortamında yapılamayacak deney ve uygulamalar benzeřimler sayesinde okul ortamına girebilir.

Bilgisayar Destekli Eđitimin Olumsuz Y6nleri:

- ☹ 6đrenciler sosyalleŖme s¼recinden yoksun kalırlar.
- ☹ 6đrenciyi dođruya y6nlendirecek bir sistem yoktur.
- ☹ Bilgisayar kullanmayı 6nceden bilmeyen bir kiŖi i7in 6đrenme zordur.



Bilgisayar Destekli Eđitimin Olumsuz Yönlere:

- ⊖ Yapılan programlar yabancı dille yazıldığı için kullanım zordur.



Bilgisayar Destekli Eđitimin Olumsuz Yönlere:

- ☹ Bilgisayarlar genellikle Türkiye dışından ihraç edildiđi için maliyet yüksektir.



- ☹ Çeşitli donanım aksaklıklarında çıkabilecek sorunlar ders akışını bozabilir
- ☹ Yeterli alt yapı olmadığında çıkacak sorunlar hemen düzeltilemeyebilir.

Bilgisayar Destekli Eđitimnin Olumsuz Yönlere:

- ☹ Belli derslerin yazılımlarının çok bazı derslerin öğretim programlarının az olması bir eksiklikler
- ☹ Makineler öğretimde hümanist yaklaşımı ortadan kaldırır.



Bilgisayar Destekli Eğitimde Öğrencinin Rolü :

- Öğrenci BDE ortamında bilgi verilen değil; bilgiyi alan keşfeden kişidir.
- Öğrenciler bilgisayarla, büyük ölçüde keşfederek öğrenme ilkesini kullanır.
- Bilgisayarlarda ki gerek benzeşimler gerekse oyunlarla öğrendiği için eğitimden ve öğrenmeden sıkılmaz.



Bilgisayar Destekli Eğitimde Öğrencinin Rolü :

- Öğrenmeyi zevkli hale getiren BDE, dersi monotonluktan kurtarır.
- Bilgisayarları bizlerin kölesi gibi düşünmek gerekmektedir. Emir vermediğimiz bir davranışı yapmayacaktır.
- Öğrenciler bu düşünceyle hareket etmelidirler. Burada da kuşkusuz en büyük görev kişinin kendisine yani öğrenciye düşmektedir.



Bilgisayar Destekli Eğitimde Öğretmenin Rolü :

- BDE' in verimliliğini sağlamada en önemli etkenlerden; biride öğretmenlerdir.
- BDE 'de yer alacak öğretmenlerin bu alanda eğitim almış olmaları gerekir.
- BDE'de geleneksel öğretime nazaran öğretmenlerin rolü azalmamakta , tam tersine artmaktadır.



Eđitimde Öğretmenin Rolü

:



Örneđin;

- ü Bilgisayar sisteminin temel parçalarını adı ve ilişki yönünden tanımalı.
- ü Bilgisayar okur yazarlığı için temel becerilere sahip olmalı.
- ü BDE'in amacını ve ilkelerini açıklayabilmeli.
- ✓ Ders yazılımlarından bulunması gereken özellikleri tanıma ve açıklayabilmeli.



- ✓ Öğrencilere rehberlik edebilme.
- ✓ Bilgisayar teknolojisindeki gelişmeleri sürekli olarak izleyebilmeli.
- ✓ Amacına uygun donanımı seçebilme ve temin etmeli.
- ✓ Bilgisayar sisteminin temel bileşenlerini çalıştırmalı.





- ✓ Giriş-çıkış birimlerini ve işlevlerini açıklamalı.
- ✓ Bellek-depolama birimlerini bilmeli.
- ✓ Basit kullanım arızalarını ve çözüm yollarını bilmeli.
- ✓ Bilgisayarı araştırma amaçlı kullanmayı bilmeli.

- ✓ Yüksek kaliteli yazılımları düşük kaliteli yazılımlardan ayırabilmeli.
- ✓ Programlama mantığına sahip olmalı.
- ✓ Basit düzeyde eğitsel yazılım geliştirmeli.
- ✓ Bir bilgisayar sisteminin bakım ihtiyaçlarını bilmeli.

- ✓ Bilgisayarlı eğitim ortamı için sınıfı organize etmeli.
- ✓ Mevcut bir eğitsel yazılımı deęiřtirme-uyarlamalı.
- ✓ Eğitsel yazılımları derste kullanabilmelidir.